

平成 20 年度

訪問看護ステーションりぷる

事業報告

今年度当初に掲げていた事業計画に沿って、2008 年度を振り返ってみたいと思います

1、数値目標

1 人 1 日あたり 5,5 件を目標としてきました。残念ながらこれは到達できたとはいいいくのですが、目標はあくまでも目標であり、全体訪問件数は、別紙の通り増加、安定をしてきました。昨年末から減少傾向に見られるのは、スタッフが 1 名産休に入ったこと、デイの兼務をせざるを得なかったこと等が考えられます。しかし、医療保険利用の利用者が増加したことで、総収入面ではほぼ横ばいを保っています。のべ契約者数は 3 月末で介護保険 190 名、医療保険 24 名となっています。利用実人数はおよそ 80 名です。利用者数はスタッフ数によって変動はしますが、まだ 1 日の目標件数にはいたっておらず、更なる増加を期待したいと思います。

2、役割分担

常勤が 1 名増えたが、年度半ばであったため、役割分担に関しては来年度に持ち越したいと考えています。リーダー業務、主任業務について、明確にしたいと思います。

3、職員教育

新人教育計画は達成できました。これをいかに利用し、効果的な教育を行い、持続させるのは今年度の課題と考えます。e-ラーニングは終了することができました。今年度も引き続き 1,2 名の受講を予定しています。研修も看護協会、訪問看護協会主催、ステーション内研修を含め順調に行うことができました。来年度はさらに計画的に、計画倒れにならないような工夫を考えたいと思います。また、今年度は目標に上げることができなかった、外部への研究発表も念頭におきたいと思っています。

4、対外的アプローチ

居宅支援事業所、病院、診療所との連携は良好であると思われます。今年度に入って初めて連携させていただく診療所も 2,3 あり、非常に信頼を頂くことができました。連携診療所は 36 件と非常に多くなっています。引き続き良好な関係を続けていきたいと思っています。

5、コンプライアンスの遵守

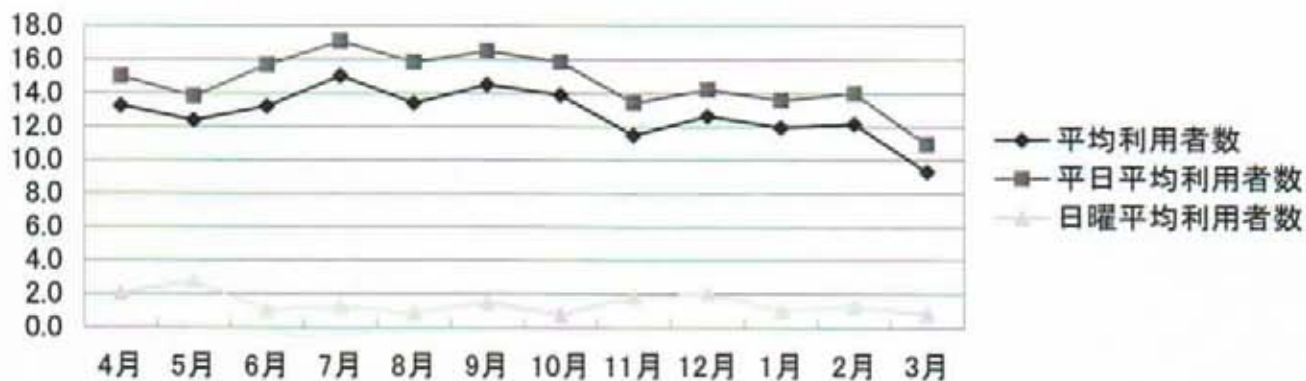
マニュアル類で、特に公表で指摘されたものを優先し整備していきたいと思っています。コンプライアンスの遵守に関しては常に意識的に行動したいと考えます。

平成 21 年 3 月 26 日 訪問看護ステーションりぷる

(1)利用状況

	4月	5月	6月	7月	8月	9月	10月	11月	12月	1月	2月	3月	合計
延べ利用者数	398	384	397	466	416	435	431	345	392	371	341	289	4665
利用者実人数	65	59	67	71	73	73	66	64	69	67	65	62	801
提供日数	30	31	30	31	31	30	31	30	31	31	28	31	365
平均利用者数	13.3	12.4	13.2	15.0	13.4	14.5	13.9	11.5	12.6	12.0	12.2	9.3	12.8
平日平均利用者数	15.0	13.8	15.7	17.1	15.8	16.5	15.9	13.4	14.2	13.6	14.0	11.0	14.7
日曜平均利用者数	2.0	2.8	1.0	1.3	0.8	1.5	0.8	1.8	2.0	1.0	1.3	0.8	1.4
新規登録数	0	0	0	0	0	0	0	0	0	0	0	0	0

利用状況

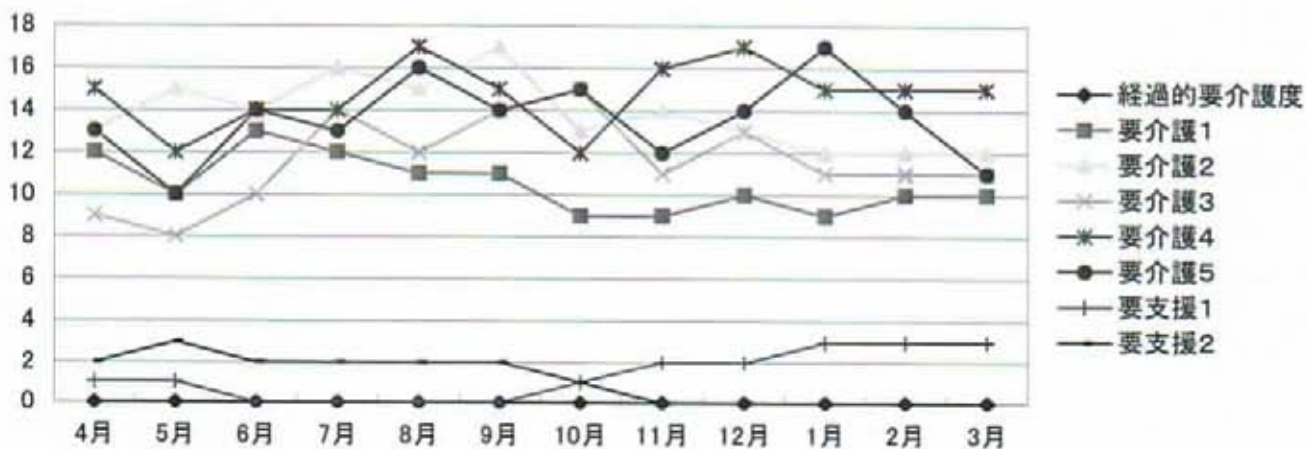


(2)要介護度状況

※月末時点の要介護度でカウントしています

	4月	5月	6月	7月	8月	9月	10月	11月	12月	1月	2月	3月	合計
経過的要介護度	0	0	0	0	0	0	0	0	0	0	0	0	0
要介護1	12	10	13	12	11	11	9	9	10	9	10	10	126
要介護2	13	15	14	16	15	17	13	14	13	12	12	12	166
要介護3	9	8	10	14	12	14	15	11	13	11	11	11	139
要介護4	15	12	14	14	17	15	12	16	17	15	15	15	177
要介護5	13	10	14	13	16	14	15	12	14	17	14	11	163
要支援1	1	1	0	0	0	0	1	2	2	3	3	3	16
要支援2	2	3	2	2	2	2	1	0	0	0	0	0	14

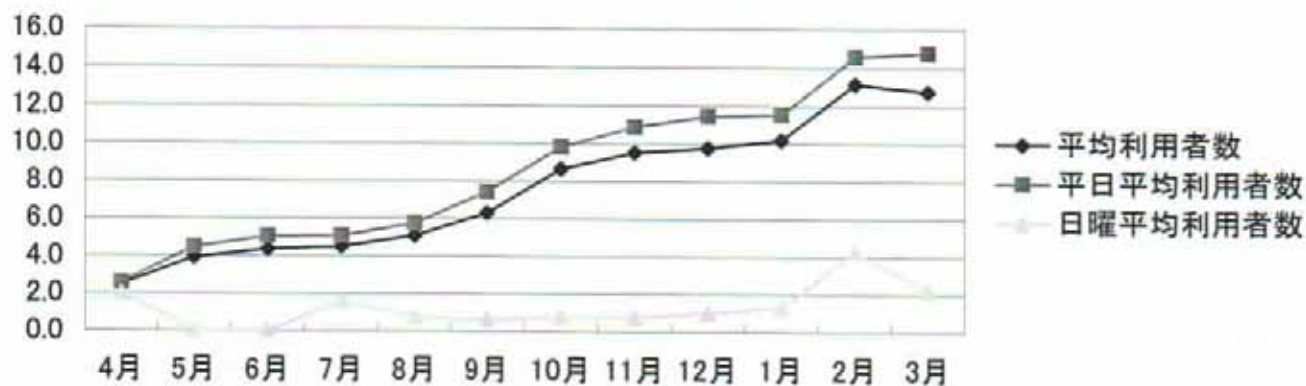
要介護度状況



(1) 利用状況

	4月	5月	6月	7月	8月	9月	10月	11月	12月	1月	2月	3月	合計
延べ利用者数	74	121	131	140	158	189	268	286	303	316	381	395	2762
利用者実人数	12	16	19	19	22	27	34	37	42	51	54	60	393
提供日数	30	31	30	31	31	30	31	30	31	31	29	31	366
平均利用者数	2.5	3.9	4.4	4.5	5.1	6.3	8.6	9.5	9.8	10.2	13.1	12.7	7.6
平日平均利用者数	2.6	4.5	5.0	5.1	5.7	7.4	9.8	10.9	11.5	11.5	14.6	14.8	8.6
日曜平均利用者数	2.0	0.0	0.0	1.6	0.8	0.6	0.8	0.8	1.0	1.3	4.3	2.2	1.3
新規登録数	0	0	0	0	0	0	0	0	0	0	0	0	0

利用状況



(2) 要介護度状況

※月末時点の要介護度でカウントしています

	4月	5月	6月	7月	8月	9月	10月	11月	12月	1月	2月	3月	合計
経過的要介護度	0	0	0	0	0	0	0	0	0	0	0	0	0
要介護1	0	0	0	0	1	2	3	3	6	9	10	10	44
要介護2	2	2	4	4	4	4	6	7	7	9	8	12	69
要介護3	1	3	3	4	3	6	6	7	5	7	6	9	60
要介護4	6	6	5	5	7	5	9	11	12	12	15	14	107
要介護5	2	3	5	4	5	8	9	8	9	11	12	12	88
要支援1	1	2	2	2	2	1	0	0	0	0	0	1	11
要支援2	0	0	0	0	0	1	1	1	3	3	3	2	14

要介護度状況

