

平成20年度

訪問介護ステーションごきげんさん

事業報告

基本方針

訪問介護ステーションごきげんさんは、ご利用者の尊厳、基本的人権を尊重し、専門職としての自覚を持ち、ご利用者が安心して自立した日常生活を営むことが出来るよう、身体介護及び生活援助を支援していく。

また、その家族と共に、ご利用者に対し、より良い介護方法の提供や相談等を受け自立支援に向けたサービスを提供する。

ヘルパーの育成と安定したサービスの提供により、質の高い介護の実現に努める。

総括

上記基本方針のもと、事業計画に基づき事業を実施してきたところであるが、不安定な職員体制なため、残念ながら当初の数値目標である、「1ヶ月の延べ訪問時間を、身体1：360時間以上、あるいは身体2：390時間以上とする」ことを、達成することができなかった。

しかしながら、胃瘻や点滴などの医療の支援を受けながら、在宅での生活を継続しようとされる方々のケアにも携わることができ、内容的にはとても充実した1年であったとともに、スタッフにとっては「看取り」について考える良い経験をさせていただいた。

今後、数値目標の達成のためには、ケアの質の向上を図りつつ、新しい登録ヘルパーの確保と、効率的な訪問介護とのバランスをうまく図っていくことが必要であり、次年度への課題でもある。

重点項目の評価

① サービス内容の質の確保

- ・生活状況、身体状況が変化した際にはモニタリングを行い、担当ケアマネージャーに報告するとともに、適切なケアが提供できるよう連携を図り、ケアプランの修正・立案を行った。（変化のない中で3ヶ月毎のケアプランについては、県指導監査で立案の必要性がないとの指摘を受け、改善した。）

- ・毎月末に報告書を作成し、モニタリングの結果をケアマネージャーに報告した。
- ・学習会、伝達講習会、調理実習の開催については、下記のとおり。
最低目標の月1回の実施はクリアできなかったものの、2ヶ月に1回は研修の機会を設けることができた。
 - 7月 HH協後悔セミナー
 - 8月 医療と介護の連携についての研修会
 - 10月 サービス提供責任者研修会
 - 11月 法人コンプライアンス研修会
 - 2月 サービス提供責任者研修会
 - 3月 管理者研修会
介護報酬改定にかかる説明会
- ・業務・技術マニュアルについては、個人マニュアルのファイルを作成し周知を図った。徹底が図れているかはどうかの見極め(評価)の実施が必要。

② ご利用者様のニーズや、抱えておられる問題等の把握と解決

- ・ステーションでの内部カンファレンスは、朝夕の1日2回、勤務交代時の引継ぎにあわせて開催するように努めた。
- ・サービス担当者会議やケースカンファレンス開催後、速やかに報告書を作成し、その内容についてスタッフ全員が熟読するとともに、毎月のスタッフミーティングには必ず議題にあげ検討した。
- ・サービス提供の中で気づいたことや、内部カンファレンス・スタッフミーティング等で提案された事項については、必要に応じてケアマネージャーに報告し、実状にあったケアとなるよう努めた。

③ サービス提供量の確保

- ・1ヶ月の延べ訪問時間を、身体1：360時間以上、あるいは身体2：390時間以上とする数値目標は、職員体制の変動等により、達成できなかった。

月平均サービス延べ時間

身体介護（複合含む）	174.6時間
生活援助	115.6時間
合計	290.2時間

※ヘルパー1人あたり3.87時間/日

その他実績：別紙のとおり

④ 潜在能力を生かし、機能低下の予防を図る

- ・身体的、精神的状態を把握し、統一した対応方法によるケアに努めた。

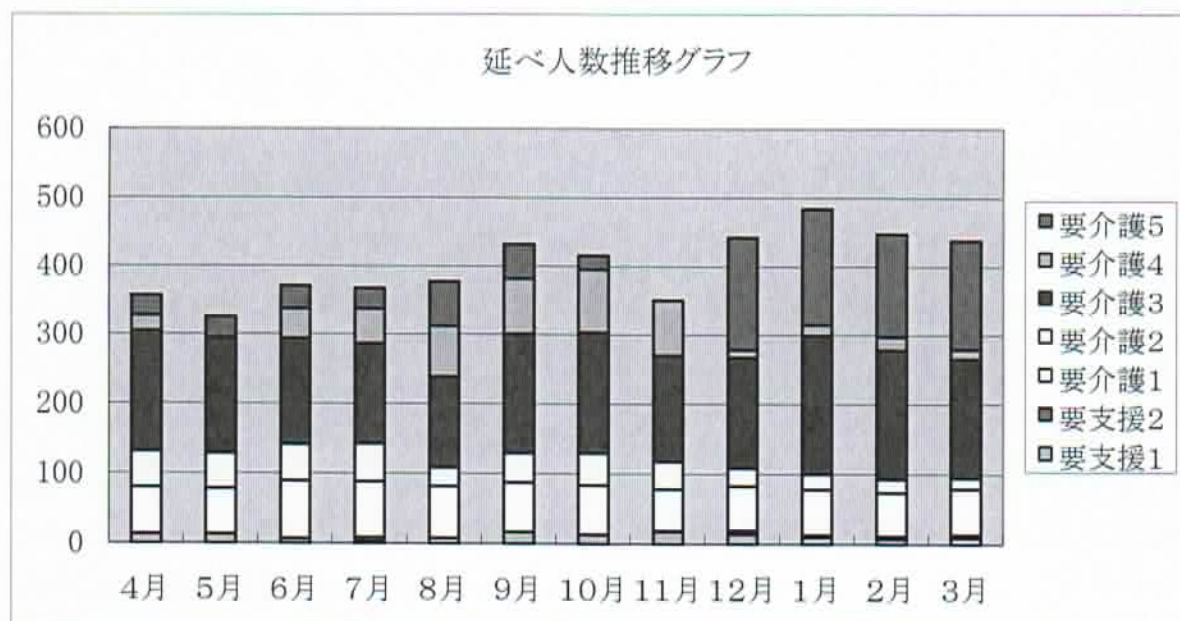
実人数推移表

	要支援1	要支援2	要介護1	要介護2	要介護3	要介護4	要介護5	合計
4月	3	0	3	3	5	1	1	16
5月	3	0	3	3	7	0	1	17
6月	2	0	4	3	6	1	1	17
7月	1	1	4	3	5	2	1	17
8月	2	0	3	2	5	2	2	16
9月	3	0	3	3	6	3	2	20
10月	4	0	2	3	6	4	1	20
11月	4	1	1	3	6	3	0	18
12月	3	1	1	3	5	2	2	17
1月	2	1	2	2	4	3	2	16
2月	2	1	3	2	4	3	1	16
3月	2	1	2	2	5	2	2	16
総合計	31	6	31	32	64	26	16	206

延べ人数推移表

	要支援1	要支援2	要介護1	要介護2	要介護3	要介護4	要介護5	合計
4月	14	0	67	51	173	22	30	357
5月	14	0	65	50	166	0	30	325
6月	7	0	83	52	152	43	34	371
7月	4	5	80	54	144	50	31	368
8月	8	0	74	27	130	74	65	378
9月	17	0	71	42	172	80	51	433
10月	14	0	70	46	173	93	20	416
11月	18	1	60	39	152	80	0	350
12月	15	5	63	26	159	11	164	443
1月	11	3	65	22	199	15	170	485
2月	8	4	62	19	186	19	150	448
3月	10	4	66	15	171	14	158	438
総合計	140	22	826	443	1977	501	903	4812

延べ人数推移グラフ



延べ時間数

(単位:1時間)

	身体介護	生活援助	複合	合計時間数	介護予防人数
4月	120.5	120.5	9	250	3
5月	119	116	8	243	3
6月	140	137	7	284	2
7月	103	131	13	247	2
8月	140	132	18	290	2
9月	162.5	150	14	326.5	3
10月	166.5	142	8	316.5	4
11月	137	122	13	272	5
12月	203.5	102	21	326.5	4
1月	239.5	80	34	353.5	3
2月	184.5	77	26	287.5	3
3月	187	78	21	286	3
総合計	1903	1387.5	192	3482.5	

介護予防は時間数として含まず

